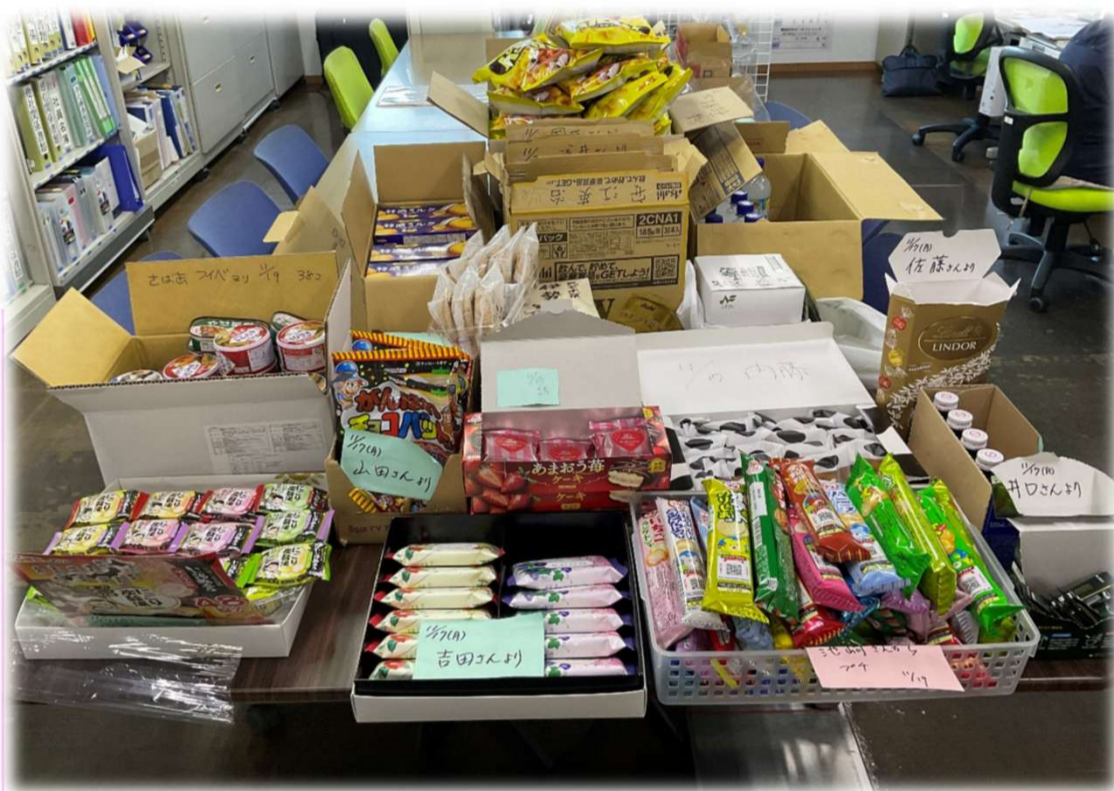




秋の社長賞【感謝の日】



毎年6月、11月の年2回に社長賞を支給していただいています。
 『日頃の感謝の気持ちを形にする』感謝の機会です。
 差し入れという形で、感謝の気持ちを形にしています。



【感謝の気持ち】

お菓子	550個	
缶コーヒー	210本	
栄養ドリンク	100本	
飲み物	153本	
缶詰	38個	
入浴剤	48個	

総計 **1099ケ!!**

バリエーション豊かな年となりました。
 事務所の机の他、折り畳みの机も
 出していっぱいに広がりました。



どら焼き



～輝く～ **YUKEN** Shine

1月号担当は東海学園大学 経営学部出身
 2025年入社 リサイクル提案課
 やまだ あゆむ
 山田 歩夢



初めて雪山を登って雪板で遊んできました。
 雪板は留め具も金属エッジも無い、木の板で雪を
 サーフィンやスケートボードのように滑る遊びです。

朝早くから登り、美しい景色を見ながら遊ぶことができ、
 最高の一日でした。