

株式会社 油研

☎ 本社 0584-71-1888

☎ エコウッドパーク 0584-71-4405

✉ info@yuken-gifu.jp



義理、人情、仲間たち。

注目

油研 緑化計画 強化中!



本社事務所に続き、エコウッドパークも**緑化計画** 進行中!
いつかはフラワーパークに!

構内の奥には100mにわたって**ツツジ・ハナミズキ**の道が出来上がる予定です!

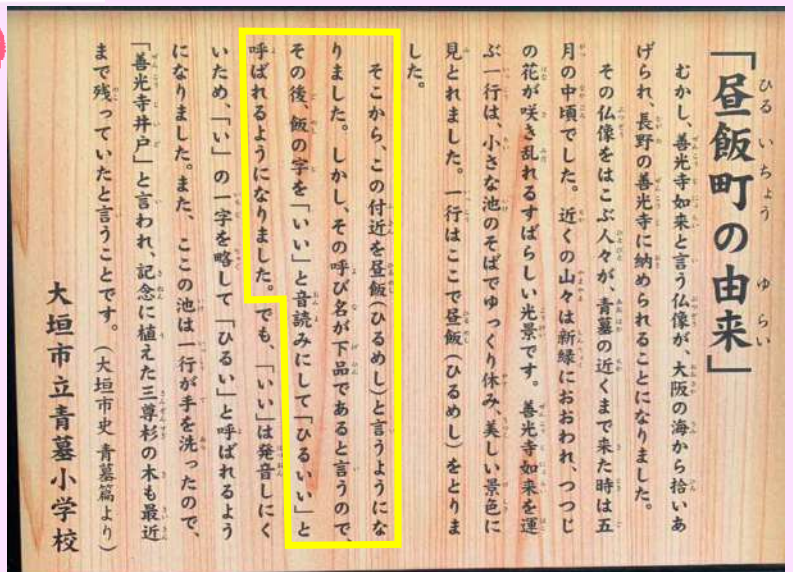
昼飯の由来は「ランチ最高!」

現在の長野県にある「善光寺如来」の仏像が大阪から運ばれるときにこの地を通りました。5月の中頃、新緑におおわれ、**ツツジの花**が咲き誇っていました。

仏像を運ぶ一行が休憩し、お昼ごはんを食べた中で**一番印象に残った景色**でした。



約100m!



▲小学校前にある看板

22新卒採用者 インターン中!

2022年4月から入社予定の内定者が、インターンとして参加中!(予定3名;女2、男1)

初めてのことはありますが、質問も積極的で刺激のある日々です。

学校とのスケジュールを合わせながら、貴重な時間をこれからの社会人生活のために準備中です。



事務所



可児営業所

YUKEN Shine

輝く油研社員 お散歩の楽しみ

10月号担当は
2018年入社 福井大学工学研究科
リサイクル提案課
小暮 麻心(コグレ マミ)



良い天気の日には、近所を散歩するのが最近の楽しみです。
大きな入道雲は少なくなり、うろこ雲やすじ雲の秋の空が広がっています。
身体を動かして新鮮な空気を吸うと気分がリフレッシュします!
一緒にゴミ拾いもして、まちがきれいになると思うと嬉しいです。
おいしい食材が多くなる時期で、誘惑が多いです><
適度に身体を動かします!

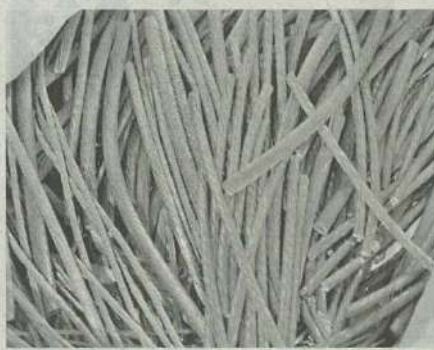


ピックアップニュース!!

新型コロナウイルス感染症のパンデミックの資料などを踏まえて、経済活動の停滞で大きく下落した非鉄金属は、その後の資源高により多くの鉱種で史上最高と云っている。Eの銅価格は、新型コロナウイルス感染症のパンデミックを記録し、以後も有数の高値圏を維持する状況だ。市場の傾向を示す「ドクター・カップ」とも言われる銅の値にまで高騰した。何が起きているのか。銅に関する国際力は現在も9000ポンド台半ばで動いている。

感染症で価格は倍に 脱炭素への期待大きく

銅の国際動向 状況だ。新型コロナウイルス感染症の影響はもろな要因となった。加えて見逃せないのが、脱炭素化の潮流や再生可能エネルギーなど、持続可能な開発に関する要索だ。需要は、日に日に厳しくなっている。鉱山では銅の品質低下が進んでいる一方、製錬処理の最適化によって温室効果ガスの排出削減、水利用の削減など、環境負荷を抑えつつも生産性を保持する必要性に迫られている。また、産品の輸出の鉱業政策も期待されている。



銅リサイクルの需要も高まる

2021年9月20日 循環経済新聞

脱ウッドショック兆し

農水省の「木材価格」(2021年8月)によると、スギ丸太の価格は、前年同月の141%、ヒノキ丸太は、半年前から急上昇して8月には前年同月比200%という2倍に跳ねた。日本国内の新規住宅の建設が足踏みしている理由の一つとなっている。海外材の入手困難が終れば国内産材も元に戻る事が期待される。9月以降は、樹質易が激減している。

建材丸太が急上昇も 国産チップ価格変化なし

8月までは高値オンパレードになった。建材に最も使い勝手のよいスギ丸太の14万2800円だったが今年8月は3万2100円と2倍以上に下がった。最も低い茨城県は1万2800円、最も高い山形県は2万1000円。広葉樹チップの最も高い熊本県は20・8円(変わらず)、最も低い栃木県は15・4円(変わらず)も一年を通じてほぼ変わっていない。木材チップの多くは、製紙・ボード原料、FIT発電の燃料に使用される。価格の変化がないのは、地域ごとに製紙工場やボード工場、木質バイオマス発電施設といったユーザーが決まっているからだ。

2021年9月13日 循環経済新聞

油研's 制服
New Variation 紹介
~Vol. 28~



癒・犬



涼しくなり、重ね着も楽しい時期です！
22採用のファッションリーダー、輝いています！

水性切削加工液のご紹介

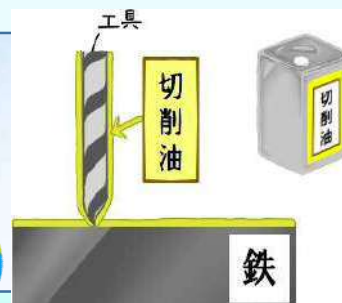
工場の、機械油(鉱物油)のべとつき・臭いなどに困っていませんか？

水性切削加工液『摩周工』

- ・水ベース；主成分は水と植物油由来
- ・有害物質なし；環境にやさしい
- ・べとつき・臭いが少ない

- ◎冷却性能
- 潤滑性能

水溶性切削液が苦手な部分もカバー！



株式会社 油研

☎ 本社 0584-71-1888
☎ エコウッドパーク 0584-71-4405
✉ 摩周工事業部 m@yuken-gifu.jp