

株式会社 油研

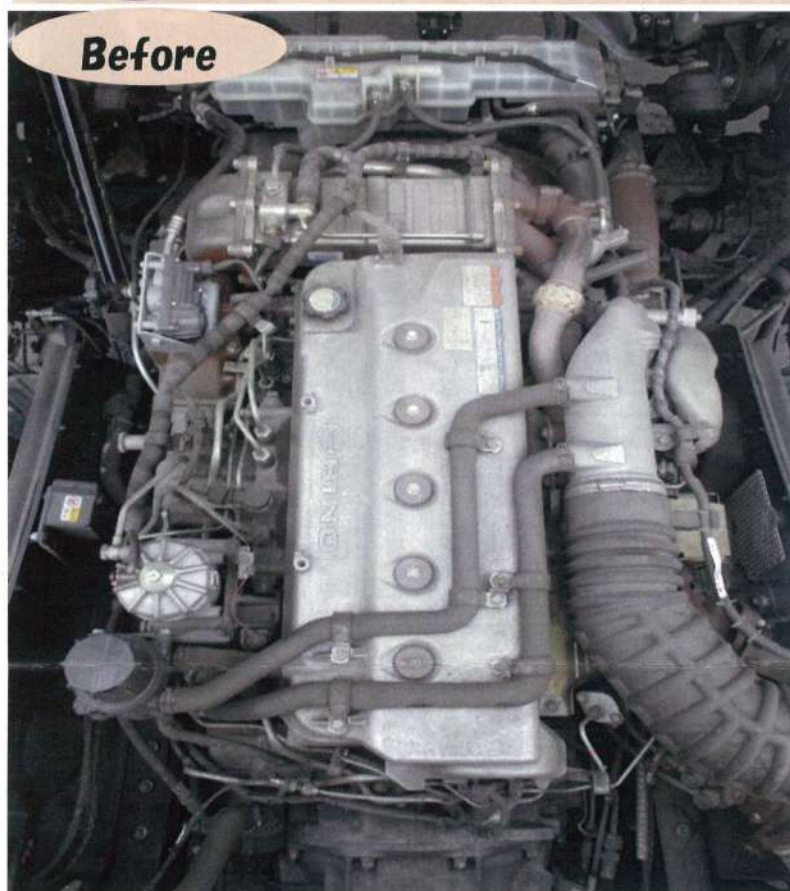
☎ 本社 0584-71-1888
☎ エコウッドパーク 0584-71-4405
✉ info@yuken-gifu.jp



義理、人情、仲間たち。

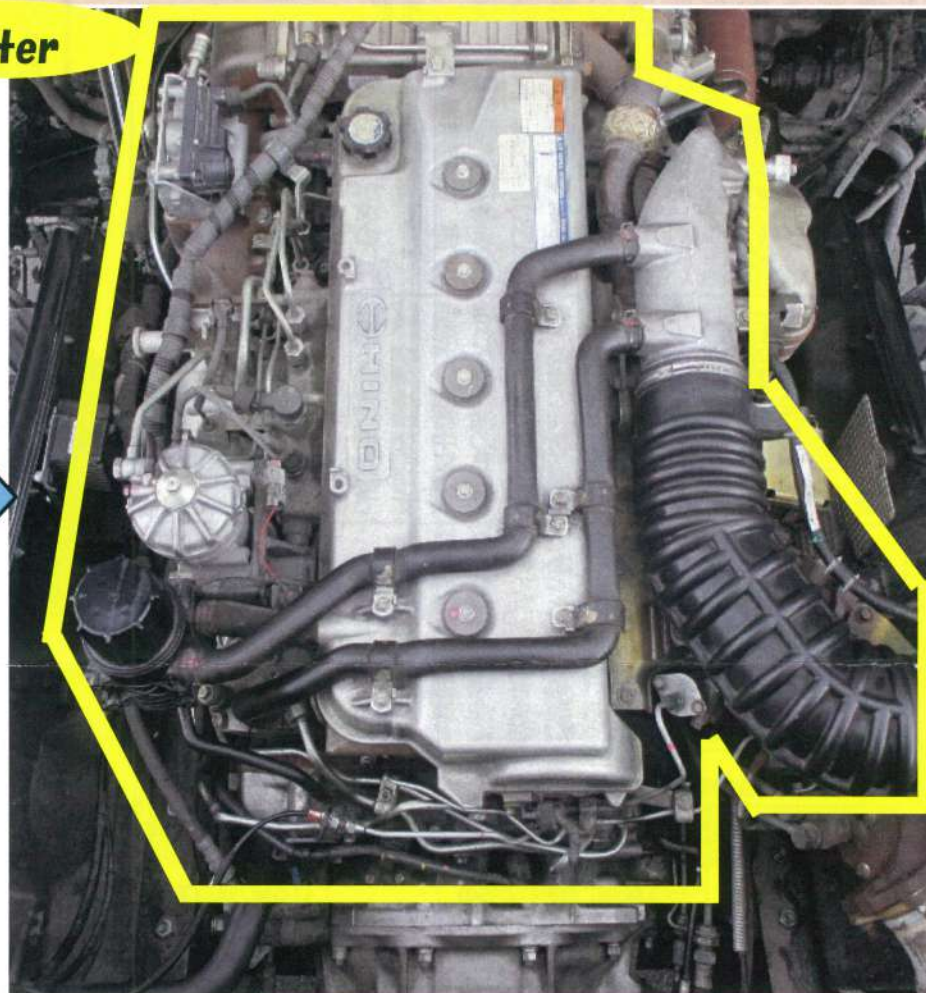
注！目

エンジンルーム磨き



Before

After



こんなに
キレイに
なりました！

手が届かないところも
徹底的に磨きあげます！



油研では、3ヶ月点検を
継続して行っています！
1日の業務の後にも、
洗車を欠かしません！

6月号 担当の 増田 慎司 です！

油研
社員

近況報告！！

2019年入社
増田 慎司(マスタシンジ)
中部大学 人文学部
リサイクル提案課 所属



先日、岐阜城に登ってきました！
登山道は険しかったですが、頂上から望む景色は圧巻でした！
織田信長と縁のある城だけに、まさに天下一の眺めです(〇〇)

「金華山ロープウェイ」を利用すれば、眼下に広がる自然美を
楽しみながら、山頂まで上ることが出来ますよ(〇〇)

下山後に立ち寄った、
岐阜のジェラート屋さ
んです！



ピックアップ ニュース

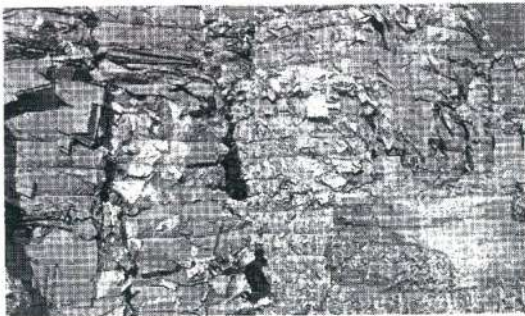


廃プラ・容リ・古紙・事業系

去年は国内も輸入も減少

中国古紙動向

生産量は6.2%減



中国は段ボール生産も減少

中国は、国内回収を増やして輸入古紙の数量を減らす方向に進んでいたが、2001年中国国内の古紙回収量は前年より6.2%減少し、輸入量は、33.8%の大幅な減少を見た。原料が減ったことで、中国の紙・板紙生産量も前年から6.2%減少し、1億4355万トンを記した。

中国造紙協会の最新「は減少率がより大きい」の報告書によると、2001年1703万トンの前年比0.17年から18年を比較した場合、18年の中国国内の古紙回収量は、4964万トン(前年比30.21万トンの減少)で、17年の3年間間は、増加した。古紙消費量は6667万トンから古紙、ループに

で推移してきたが、18年だけが急激に減らされた。昨年、中国の環境規制でミックス古紙の輸入が禁止され、前半は止まっていた。米国の貿易摩擦もあり、米国産古紙の輸入を制限していたことも影響した。

18年の古紙消費量は、6667万トン(国内回収量+輸入量)で、前年より1190万トン(15%減)となった。中国は、国内回収量を増やして、輸入量を削減する方針を打ち出していたが、国内回収量が減少した点は、誤算だった。

なる量は、5474万トン(前年より828万トン(13%減)減らした。古紙ループは、中国国内のバルブ消費量の9387万トン(18年)の58%に当たる。18年の紙・板紙生産量は、214万トンで、前年10%減らしたことになる。

生産量から見て、古紙輸入量の減少が生産に連動したと考えられる。中国の紙生産量の減少は、米国の貿易摩擦で景気が冷え込んだこともあるが、中国の大手製紙メーカーがアジアに進出したことも原因がある。

低濃度PCB廃棄物

汚染物の判断基準

塗膜くずなどで明確化

環境省は3月に開催した「PCB廃棄物適正処理推進に関する検討委員会」で、塗膜くずやワニス類などをはじめとする低濃度PCB汚染物の該当性判断基準を明確化することを明らかにした。基準

とるのは、絶縁油の卒業基準である0.5mg/kg以下を、これまで、明確な数値基準を設けていなかった品目に基づき、塗膜くずやワニス類などを対象として、円滑な処理を推進したいと考えた。低濃度PCBの無害化処理については、大半を占める廃重電機器等から先行して進んでおり、近年では無害化処理施設の増加も伴って、塗膜くずやワニス類など、重電機器由来以外の汚染物の処理も始まっている。一方、現行の政省

令による規定では、PCB廃棄物や処理物について、卒業基準が設定されているもの、汚染物の判断基準は、特定の工場から排出される廃酸・廃アルカリ・汚泥を除き、大半の汚染物では規定されていないのが現状だ。そのため、非常に低い濃

度であってもPCB廃棄物と判断されるケースや、自治体によって判断が分かれるケースなど発生しており、基準の明確化が求められている。委員会では、特に塗膜くずに含まれるPCB濃度について、0.5mg/kg以下を卒業基準とし、塗膜くずやワニス類など、重電機器由来以外の汚染物の判断基準として適用されてきたものを、同様の基準を満たせば卒業基準を十分にクリアすることが明らかになったことを踏まえ、「PCBを含む

← 循環経済新聞 5月20日

循環経済新聞 ↑ 5月20日



PCB汚染物の判断基準案

対象	形態	卒業基準	PCB汚染物ではないことでの判断基準
廃油	当該廃油に含まれるもの	0.5mg/kg以下	同左
廃酸、廃アルカリ	当該廃酸、廃アルカリに含まれるもの	0.03mg/L以下	同左
廃プラ	付着し、又は封入されたもの	0.5mg/kg超のPCBが含まれた油が付着していないこと	同左 0.5mg/kg以下(注)
金属くず	付着し、又は封入されたもの	0.5mg/kg超のPCBが含まれた油が付着していないこと	同左
陶磁器くず	付着したもの	0.5mg/kg超のPCBが含まれた油が付着していないこと	同左
紙くず	塗布され、又は染み込んだもの	検液中の濃度が0.003mg/L以下	同左 0.5mg/kg以下(注)
木くず、繊維くず	染み込んだもの	検液中の濃度が0.003mg/L以下	同左 0.5mg/kg以下(注)
コンクリートくず	付着したもの	検液中の濃度が0.003mg/L以下	同左
汚泥	染み込んだもの	検液中の濃度が0.003mg/L以下	同左 0.5mg/kg以下(注)
その他		検液中の濃度が0.003mg/L以下	同左

(注) PCBを含む油が自由液としては明らかに存在していない場合に限る。
(※第26回PCB廃棄物適正処理推進に関する検討委員会資料より抜粋)

ドライバー 大募集中!

アットホームで明るい職場で働きませんか?

★大型トラック乗務員様 大募集中!
大型免許が無い方でも、免許取得応援システムあります!

★ご紹介も大歓迎! 半年勤務で**2万円**、
一年勤務で**3万円**をお渡しします!

株式会社 油研

☎ 本社 0584-71-1888
☎ エコウッドパーク 0584-71-4405
✉ info@yuken-gifu.jp

